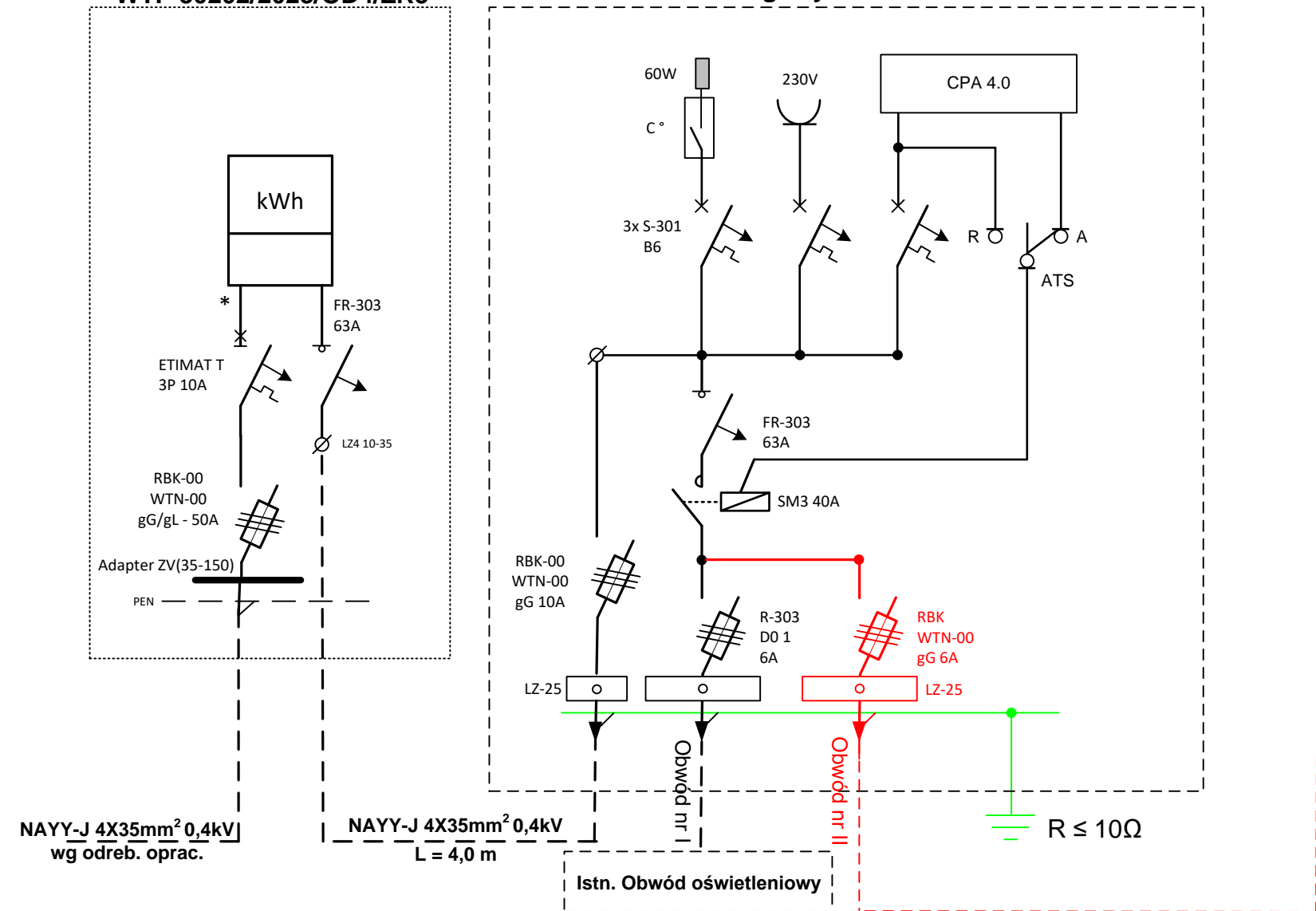
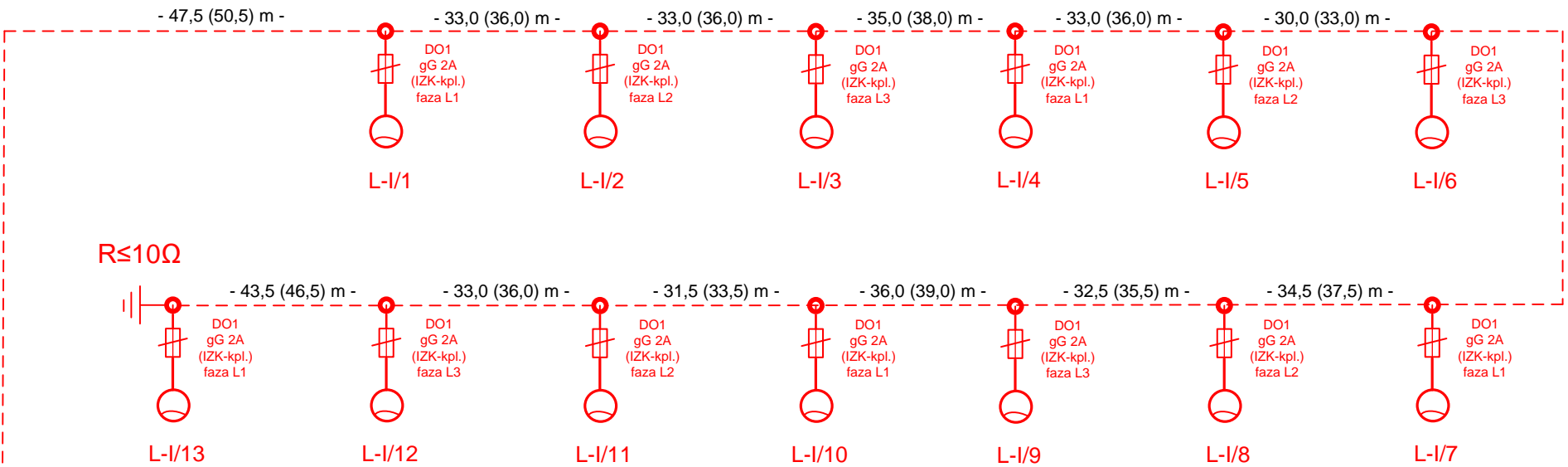


Istniejąca szafka ZK1x-1P  
wg. odręb. Oprac. ENEA Operator Sp. z o.o.  
WTP 30202/2023/OD4/ZR5

Istniejąca szafka sterowania oświetleniem  
drogowym SO-8288



Proj. YAKY 4x35 mm<sup>2</sup> 0,6/1 kV L=453,5(491,5) m obwód nr I



OCHRONA OD PORAŻEŃ - SAMOCZYNNIE SZYBKE WYŁĄCZENIE ZASILANIA  
II klasa ochronności

#### OBJAŚNIENIA:

- Projektowany kabel 0,4 kV YAKY 4x35 mm<sup>2</sup> dla obwodu nr I ułożyć linią falistą na głębokości 0,7m, długość linii kablowej dla obwodu nr I 453,5(491,5)m. We wnękach fundamentów słupów oświetleniowych kabel osłonić rurą DVR-40. Rury osłonowe na trasie kabli pokazano na planie zagospodarowania rys. nr 1. Na schemacie w nawiasach podano długość odcinków kabla do ułożenia(39,0m). W słupie nr L-I/13 uziemić żyłę PEN połączoną z konstrukcją słupa R≤10Ω.

- Projektowane słupy oświetleniowe stalowe ocynkowane stożkowe o wysokości h=6 m, montowane na fundamentach prefabrykowanych. Montaż oprawy bezpośrednio na słupie, kąt nachylenia 5°. Oprawy oświetleniowe LED, moc oprawy 24,5 W, 4000K, II klasa ochronności, min IP66. Oprawy wyposażone w zasilacze zaprogramowane na obniżenie natężenia oświetlenia o 30% w godzinach od 0:00 do 5:00. Słupy i oprawy malowane na kolor RAL7016.

Po1 = 318,5 W Po1<sub>max</sub> = 334,5 W

Przewód zasilający oprawę YDY 2x2,5 mm<sup>2</sup>

Konstrukcje stalowe słupów połączyć przewodem ochronnym LY- 6 mm<sup>2</sup> z żyłą PEN kabla.

PRACOWNIA PROJEKTOWA Przedsiębiorstwo Projektowo Usługowo Handlowe MD Aleja Wojska Polskiego 130d, 68-200 Żary			
Inwestor	Gmina Żary Aleja Jana Pawła II nr 6, 68-200 Żary		
Obiekt	Budowa oświetlenia drogowego w miejscowości Mirostowice Górne, działka 40/1. Sieć elektroenergetyczna kablowa niskiego napięcia – 0,4 kV.		
Adres	Mirostowice Górne, działka nr 40/1, 41, 318/2, 43/6, obręb 0016 Mirostowice Górne, jednostka ewidencyjna 081110_2 Żary Gmina Wiejska		
Projektant: mgr inż. Marcin Dworecki	Nr upr. LBS/0052/PWBE/24	Data oprac. 05.2025	Podpis:
Sprawdzający: mgr inż. Bogusław Dworecki	Nr upr. LBS/0041/POOE/13	Data oprac. 05.2025	Podpis:
Nazwa rysunku	Schemat zasilania		Rys. nr 2